

Guardian Fire Shield™

DISPOSITIVO DE SEGURIDAD CONTRA INCENDIOS

GUÍA DE INSTALACIÓN

PASO 1

Ubica el techo vigas y agujero cortado en el espacio entre vigas. Si es posible en el centro.



PASO 2

El tamaño del agujero debe ser 5 1/4" de diámetro (plantilla proporcionada). Cortar con una sierra para paneles de yeso.



PASO 3

Ajustar el brazo de retención para espesor de paneles de yeso.



PASO 4

Ajuste para un ajuste perfecto.



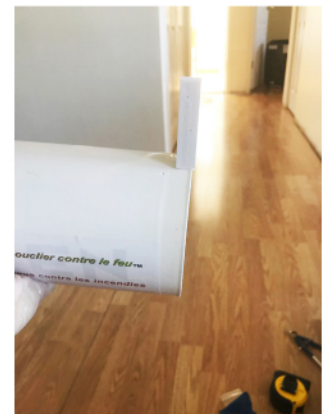
PASO 5

Soporte de clip GFS Base.



PASO 6

Instale el clip de la base en extremo del cuerpo del extintor, de lo contrario no podrá pasar el conjunto a través del orificio.



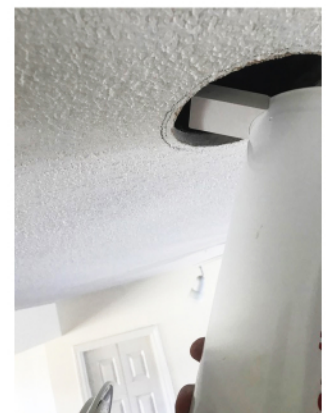
PASO 7

Así es como debería mire cuando el clip esté instalado. El clip debe alinearse con el cabezal rociador.



PASO 8

Pasar el conjunto y atravesarse el agujero, el extremo del clip primero.



PASO 9

Continuar pasando a través del agujero hasta que esté completamente en su lugar.



PASO 11

Gira ambas cerraduras 90 grados mientras mantienes la cabeza del tornillo adentro. La flecha del tornillo debe apuntar en dirección opuesta a la cabeza.



PASO 13

Empuje las dos cubiertas de tornillos proporcionadas.



PASO 10

Una vez en su lugar así es como debería aparecer.



PASO 12

Empuje los clips hacia adentro. Tenga en cuenta que los clips tienen un afilar. El lado más amplio va hacia el centro.



FELICITACIONES!
Ha completado con éxito la instalación de su Guardian Fire Shield™.



Protege lo que importa...
**CUANDO CADA
SEGUNDO CUENTA**